



PROFESSIONAL CHOICE

耐熱：650°C

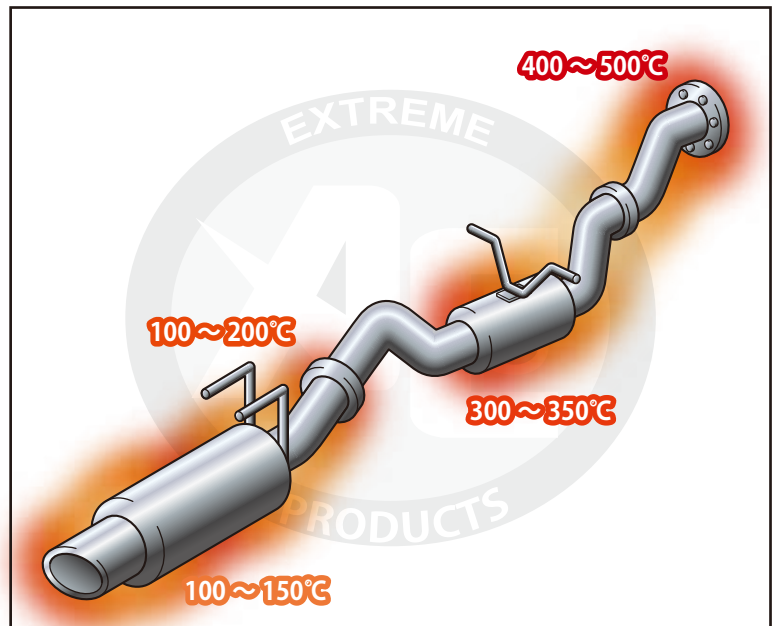
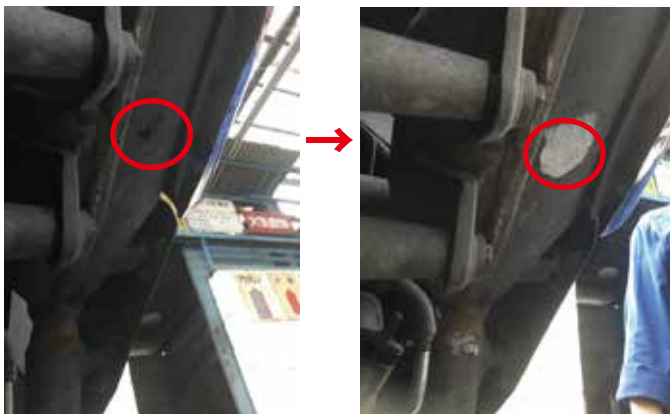
# 耐熱セメント

## MC-L

### Exhaust Repair Putty

エキゾーストパイプ、マフラー、ボイラー、ストーブ、煙突、湯沸かし器などの穴やひび割れを補修し排気漏れを防ぐセメントタイプの補修剤です。650°Cの耐熱性を持ち高温個所の補修に適します。

溶剤やアスベストを含まず、火を近づけても燃えず安全で金属、モルタル、レンガなどの材質に良く接着します。チューブから絞ってそのまま使用できるので便利です。



#### 《注意》

非常に硬く硬化しますので接合部など脱着の必要な個所への使用はしないでください。大きな穴(2cm以上)を補修される場合、耐熱シート(補強)などを敷いてその上からパテを塗布し固めてください。

実例動画



商品名	型番	可使用時間	完全硬化	商品CD	内容量	荷姿
耐熱セメント	MC-L	30分間	12時間	1018	453g	12本入



旭エンジニアリング株式会社

<https://www.asahi-engineering.com/>

〒553-0002 大阪市福島区鷺洲 4-4-3

TEL : (06)6452-5811

FAX : (06)6452-5770